



UNIVERSITÀ
CATTOLICA
del Sacro Cuore

 **Class**
Ultrasound in Gynecology

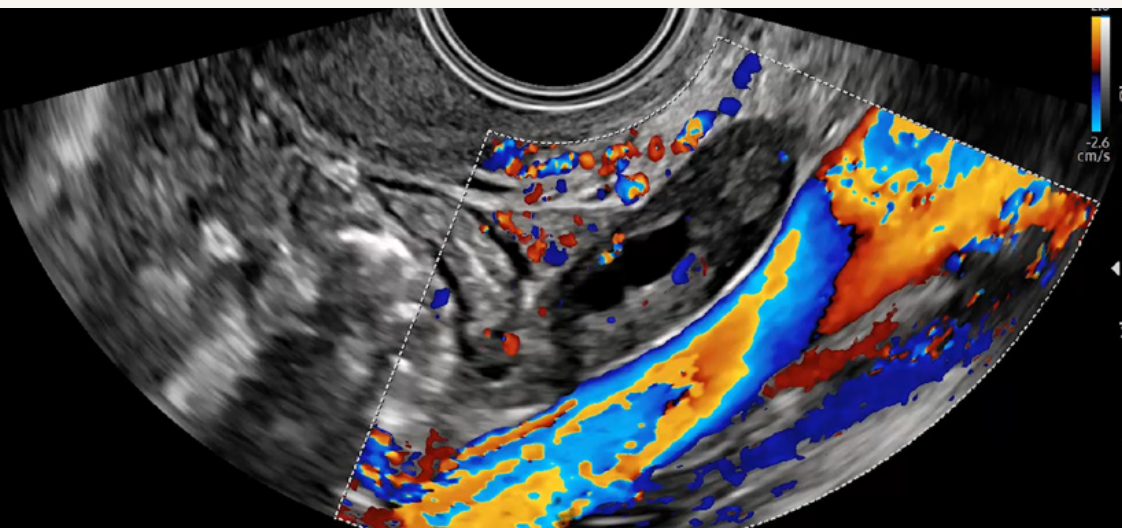
OB&GYN
www.obegyn.com

Gemelli 
Fondazione Policlinico Universitario Agostino Gemelli IRCCS
Università Cattolica del Sacro Cuore

WEBINAR SINCRONO ACCREDITATO

TRE GIORNI CON NOI A **CLASS ULTRASOUND** **ONLINE**

7-8-9 luglio 2021



Direttore della Scuola CLASS
Prof. Giovanni Scambia

Responsabile scientifico:
Prof.ssa Antonia Carla Testa

WORKSHOP SINCRONO

TRE GIORNI CON NOI A

CLASS ULTRASOUND

ONLINE

7-8-9 luglio 2021

RAZIONALE SCIENTIFICO

Il corso ha come scopo principale quello di condividere con lo staff del centro di ecografia in ginecologia "Class Ultrasound", uno spaccato della loro attività routinaria, nel contesto di un centro dedicato alla valutazione ecografica delle patologie ginecologiche con elevata prevalenza di tumori maligni e, di vivere la quotidianità dell'unità operativa di Ginecologia Oncologica.

Il corso, partendo da casi clinici, ha l'obiettivo di trasmettere le nozioni scientifiche più attuali nell'ambito della diagnostica ecografica in ginecologia, in un contesto clinico assistenziale.

MERCOLEDÌ 7 LUGLIO

WORKSHOP SULLO IOTA

(NO ECM – FACOLTATIVO)

15.00 Masse ovariche: valutazione soggettiva *Di Legge A.*

15.30 Masse ovariche: terminologia IOTA *Mascilini F.*

16.00 Masse ovariche: strumenti IOTA (Easy descriptors and simple rules) *Ludovisi M.*

16.30 Masse ovariche: strumenti IOTA (ADNEX) *Moro F.*

17.00 Chiusura dei lavori

GIOVEDÌ 8 LUGLIO

MATTINA

8.45 Saluto iniziale *Scambia G.*

8.50 Presentazione del corso *Testa A.C.*

9.00 IOTA: una storia di 20 anni *Landolfo C.*

9.30 Metodologia dell'esame ecografico e anatomia *Testa A.C.*

10.00 Patologia annessiale benigna e cistoadenofibromi, fibromi, struma *Ciccarone F.*

10.30 Patologia annessiale dei tumori ovarici borderline *Pozzati F.*

11.00 Coffee Break

11.30 Patologia annessiale dei tumori ovarici maligni *Moro F.*

12.00 Masse ovariche in gravidanza *Mascilini F.*

12.30 Clinical cases *Zannoni G. F.*

POMERIGGIO

13.30 Malignization of endometriomas *Valentin L.*

14.00 Torsione ovarica *Codecà C.*

14.30 Malformazioni uterine *Testa A.C.*

15.00 Patologia endometriale *Moro F.*

15.30 Diagnostica invasiva transvaginale *Quagliozzi L.*

16.00 Ecografia intraoperatoria *Mascilini F.*

16.30 Clinical cases *Zannoni G. F., Catena U.*

17.00 Chiusura dei lavori

VENERDÌ 9 LUGLIO

MATTINA

- 09.00 Patologia miometriale: miomi** *Biscione A.*
- 09.30 Patologia miometriale: atipica e sarcomi** *Ciccarone F.*
- 10.00 Patologia miometriale: adenomiosi** *Biscione A.*
- 10.30 Patologia trofoblastica** *Verri D.*
- 11.00 Coffee Break**
- 11.30 Endometriomi ed endometriosi profonda** *Moro F.*
- 12.00 Patologia tubarica** *Ludovisi M.*
- 12.30 Masse pelviche non ginecologiche** *Bertoldo V.*
- 12.45 Clinical cases** *Zannoni G. F.*

POMERIGGIO

- 14.00 Retroperitoneo e paracervice** *Testa A.C.*
- 14.30 Carcinoma della cervice** *Biscione A.*
- 15.00 Tumori ovarici rari** *Mascalini F.*
- 15.30 Patologia annessiale dei tumori ovarici maligni ed estensione di malattia** *Moruzzi M.C.*
- 16.00 Esiste lo screening del tumore ovarico?** *Landolfo F.*
- 16.30 Clinical cases** *Zannoni G. F.*
- 17.00 Chiusura dei lavori**

DOTT.SSA VALENTINA BERTOLDO

Fondazione Policlinico Universitario A. Gemelli IRCCS, Roma

DOTT.SSA ANTONELLA BISCIONE

Fondazione Policlinico Universitario A. Gemelli IRCCS, Roma

DOTT.SSA URSULA CATENA

Fondazione Policlinico Universitario A. Gemelli IRCCS, Roma

DOTT.SSA FRANCESCA CICCARONE

Fondazione Policlinico Universitario A. Gemelli IRCCS, Roma

DOTT.SSA CLAUDIA CODECÀ

Fondazione Policlinico Universitario A. Gemelli IRCCS, Roma

DOTT.SSA ALESSIA DI LEGGE

Presidio ospedaliero di Sant'Omero, ASL di Teramo

DOTT.SSA CHIARA LANDOLFO

Fondazione Policlinico Universitario A. Gemelli IRCCS, Roma

DOTT.SSA MANUELA LUDOVISI

Fondazione Policlinico Universitario A. Gemelli IRCCS, Roma

DOTT.SSA FLORIANA MASCILINI

Fondazione Policlinico Universitario A. Gemelli IRCCS, Roma

DOTT.SSA FRANCESCA MORO

Fondazione Policlinico Universitario A. Gemelli IRCCS, Roma

DOTT.SSA MARIA CRISTINA MORUZZI

Fondazione Policlinico Universitario A. Gemelli IRCCS, Roma

DOTT.SSA FEDERICA POZZATI

Fondazione Policlinico Universitario A. Gemelli IRCCS, Roma

DOTT.SSA LORENA QUAGLIOZZI

Fondazione Policlinico Universitario A. Gemelli IRCCS, Roma

PROF.SSA ANTONIA CARLA TESTA

Università Cattolica del Sacro Cuore,

Fondazione Policlinico Universitario A. Gemelli IRCCS, Roma

PROF.SSA LIL VALENTIN

Department of Clinical Sciences Malmö; LUND University, Malmö

DOTT.SSA DEBORA VERRI

Mater Olbia Hospital, Olbia

PROF. GIAN FRANCO ZANNONI

Università Cattolica del Sacro Cuore,

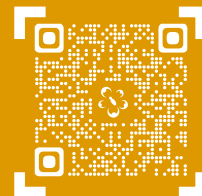
Fondazione Policlinico Universitario A. Gemelli IRCCS, Roma

ISCRIZIONI

La registrazione può essere effettuata collegandosi al sito

www.obegyn.com.

Il costo d'iscrizione è 120,00 €.



CREDITI FORMATIVI

Sono stati attribuiti al corso nr. 18 crediti ECM per le seguenti categorie:

- **MEDICO CHIRURGO**

(Anatomopatologi, Ginecologia ed Ostetricia, Oncologia, radiodiagnostica);

- **OSTETRICO/A**

PROVIDER

Università Cattolica del Sacro Cuore

Formazione Permanente ECM, Convegni e Manifestazioni

Accreditamento della Commissione Nazionale ECM n° 2463

Email: Aurelia.Condello@unicatt.it

Tel. +39 06.3015 4074

SEGRETERIA ORGANIZZATIVA

Molipharma srl

Tel. 06.3015 6014

E-mail: info@molipharma.com

Con il contributo non condizionante di:

SAMSUNG